

הנחיות להתקנת IBM SPSS Statistics 28.0

משתמשים יקרים!

תודה על שרכשתם את התוכנה. הנחיות אלו נועדו להקל על תהליך ההתקנה, אך עליכם לוודא מספר פרטים בכדי לאפשר התקנה מהירה ויעילה:

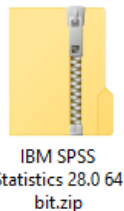
- א. חיבור תקין וחופשי לאינטרנט (ללא Firewall אגרסיבי או שרתי פרוקסי).
- ב. תאריך (יום, חודש ושנה) מכוונים במערכת ההפעלה.
- ג. לפחות 2 GB פנויים בכונן הקשיח המקומי.
- ד. מומלץ לפחות 8 GB זיכרון פיזי במחשב (RAM).
- ה. מחשב מסוג 64 ביט בלבד.
- ו. כונן קשיח מסוג SSD מומלץ לביצועים מיטביים.
- ז. מערכת הפעלה חלונות 10.
- ח. קיימת גם גרסת SPSS למערכת הפעלה MAC OSX. לפרטים נוספים יש לפנות לספק התוכנה.

למידע מקצועי ניתן להצטרף לקהילת SPSS ישראל בפייסבוק. להצטרפות אנא פנו ל-

[קבוצת SPSS Israel בפייסבוק](#)

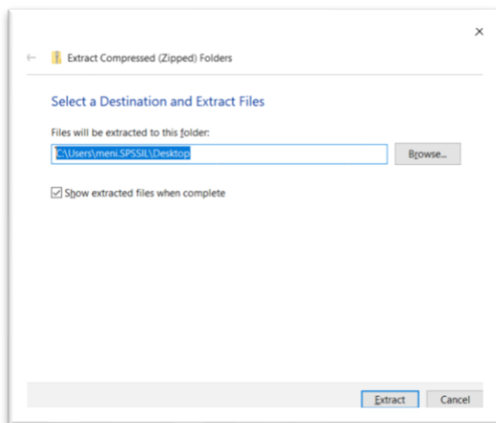
שלבי ההתקנה

1. הורידו את קובץ ההתקנה מקישור שנשלח ע"י המוסד האקדמי או ספק התוכנה. הקובץ עשוי להופיע כתיקייה דחוסה (קובץ עם סיומת ZIP בעל אייקון של רוכסן).
2. במידה והקובץ שהורדתם אינו דחוס, דלגו לסעיף 5.
3. יש לחלץ תיקייה זו על מנת להתקין את התוכנה.

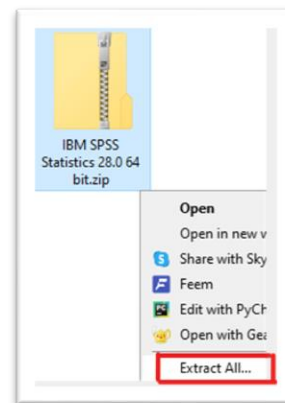


איור 1

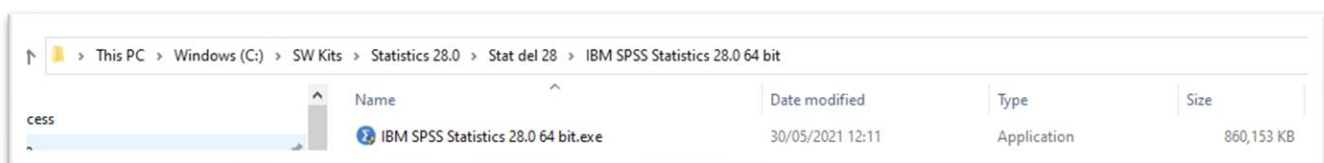
4. לחיצה ימנית על הקובץ ובחירת "חלץ הכול" או Extract all (איור 2). יש לחלץ לתוך תיקייה בנתיב ידוע, למשל שולחן העבודה (איור 3).



איור 3



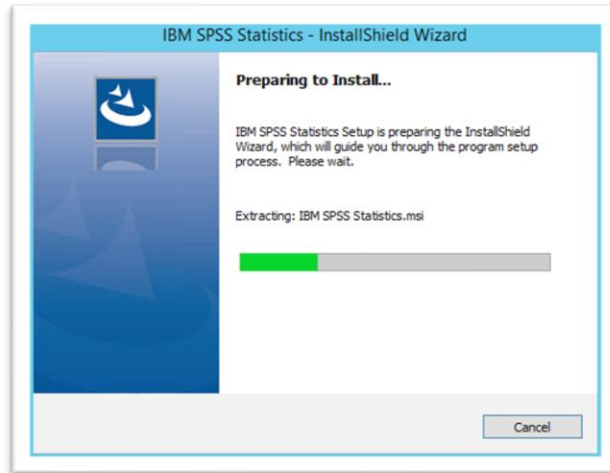
איור 2



איור 4

5. בתום החילוץ נא לפנות למיקום אליו חילצתם/הורדתם את הקובץ (איור 4). יש ללחוץ על הקובץ IBM SPSS Statistics 28.0 64 bit.exe (איור 4) הקלקה כפולה על מנת להתחיל את התקנת התוכנה.

כעת המחשב יכין עצמו להתקנת התוכנה.

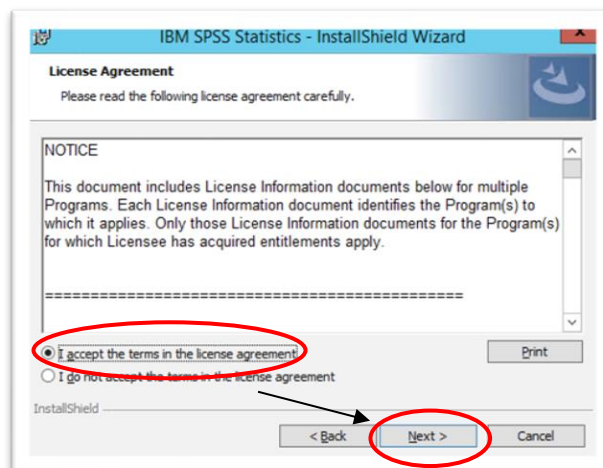


6. במסך הראשון יתוארו פרטי זכויות היוצרים (איור 5). נא ללחוץ להמשך.



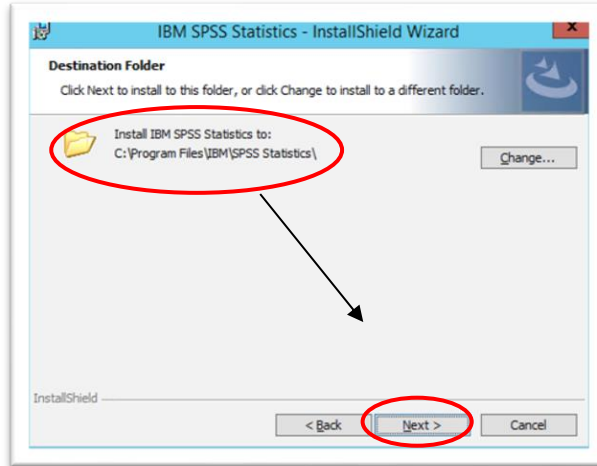
איור 5

7. סמנו כי הנכם מסכימים לרישוי ולחצו להמשך (עיגול אדום באיור 6).



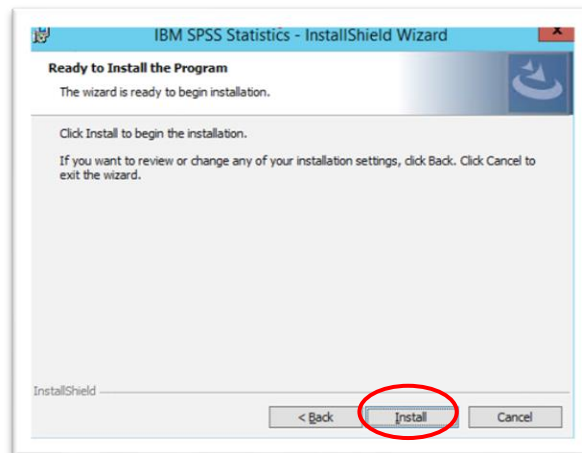
איור 6

8. תיקיית היעד להתקנה. **לצרכי תמיכה, נא לא לשנות נתיב זה.** לחצו להמשך (עיגול אדום איור 7).



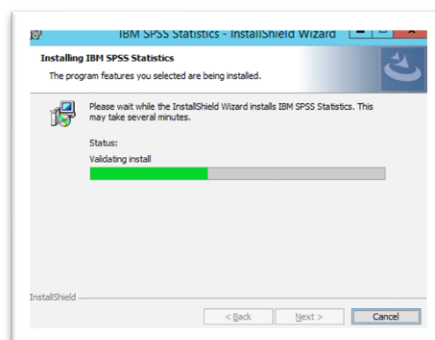
איור 7

9. לחצו על Install להתקנת התוכנה (עגול אדום איור 8).



איור 8

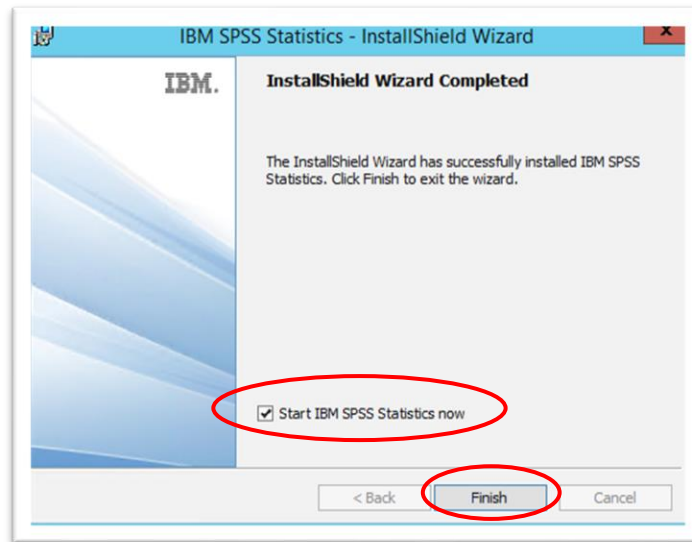
10. פס המצב יתמלא במהלך ההתקנה עד לסיימה (איור 9).



איור 9

שלי הרישוי

11. בתום ההתקנה תתבקש להפעיל את התוכנה בפעם הראשונה בכדי להתחיל את תהליך הרישוי באמצעות אשף הרישוי (Start IBM SPSS Statistics now). יש ללחוץ על Finish (איור 10).

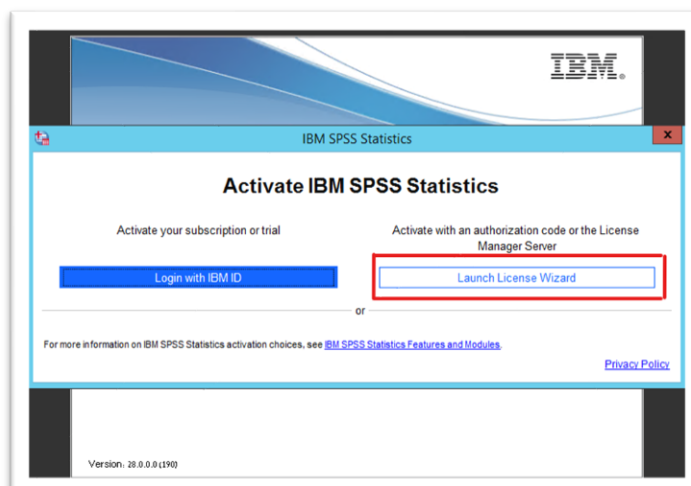


איור 10

*הערה! לעיתים מערכת ההפעלה לא מאפשרת את פתיחת אשף הרישוי באופן אוטומטי והוא אינו נפתח. במקרה כזה ניתן להפעילו ידנית כדי להמשיך בהתקנה. כדי ללמוד כיצד לעשות זאת, ניתן לצפות בסרטון הנמצא בקישור הבא:

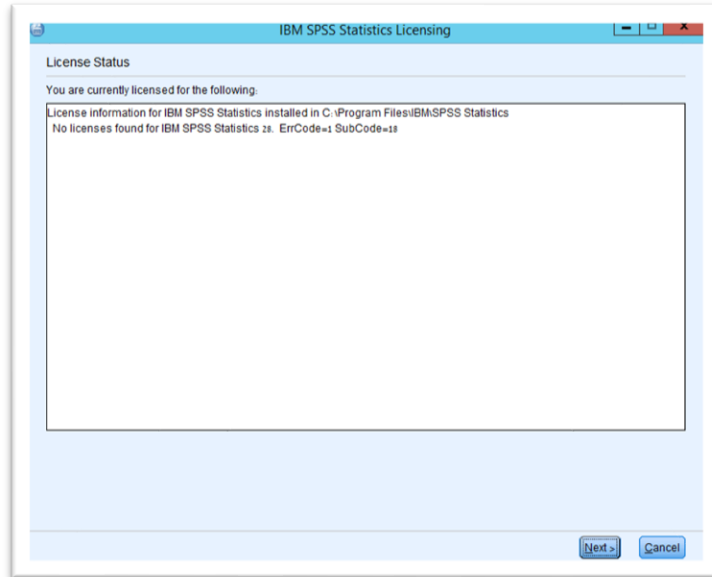
[סרטון הדרכה להפעלת אשף הרישוי של תוכנת IBM SPSS Statistics](#)

12. כעת יש לבחור בשיטת הרישוי המובססת על קוד אקטיבציה. נא ללחוץ על הכפתור - Launch License Wizard (איור 11).



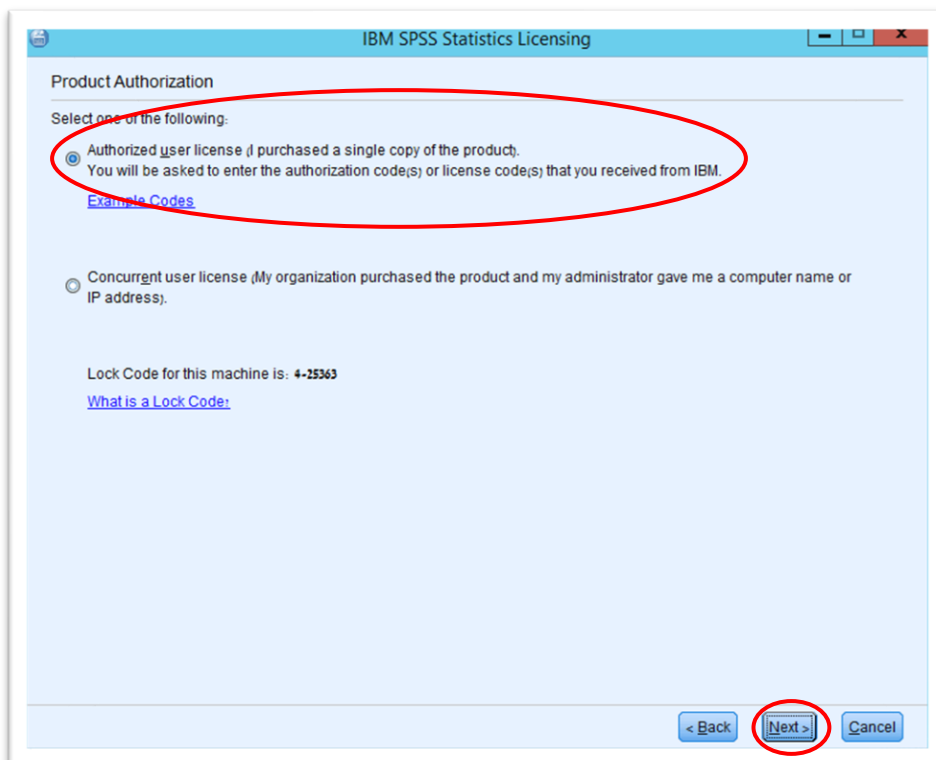
איור 11

13. אשף הרישוי של התוכנה - License Authorization Wizard (איור 12) החלון ראשון של אשף הרישוי מציג את פרטי הרישיון. בהתקנה הראשונה תתקבל הודעה שלא קיים רישיון. יש ללחוץ להמשך.



איור 12

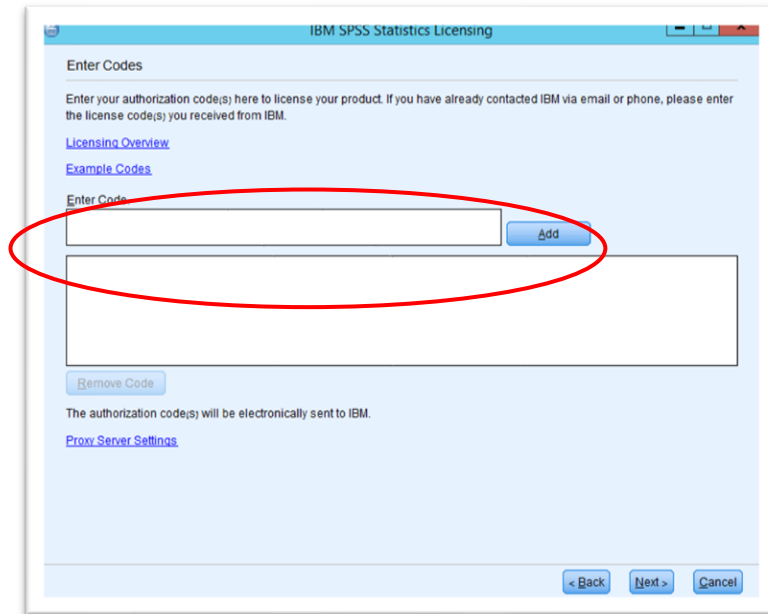
14. נא לוודא כי האפשרות Authorized user license מסומנת (עיגול אדום באיור 13).



איור 13

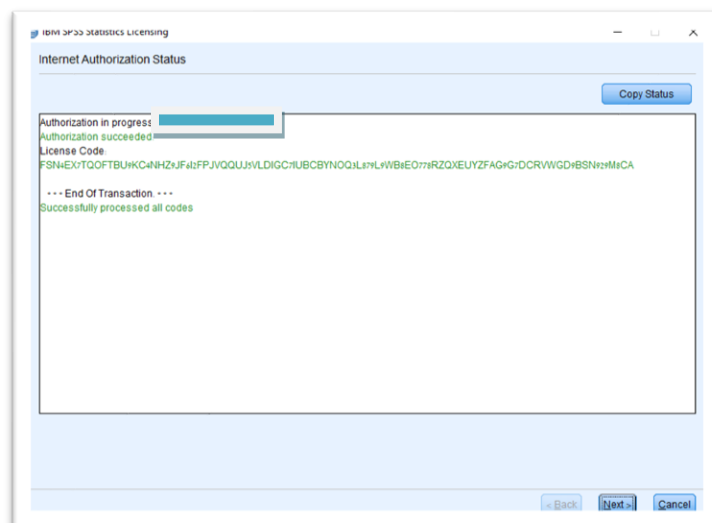
15. את קוד האקטיבציה (authorization code) שקיבלתם ניתן להדביק כאן (עיגול אדום באיור 14) **לא ניתן להפעיל את התוכנה ללא קוד האקטיבציה.**

16. נא ללחוץ על Add ולוודא כי הקוד מופיע בתיבה התחתונה.



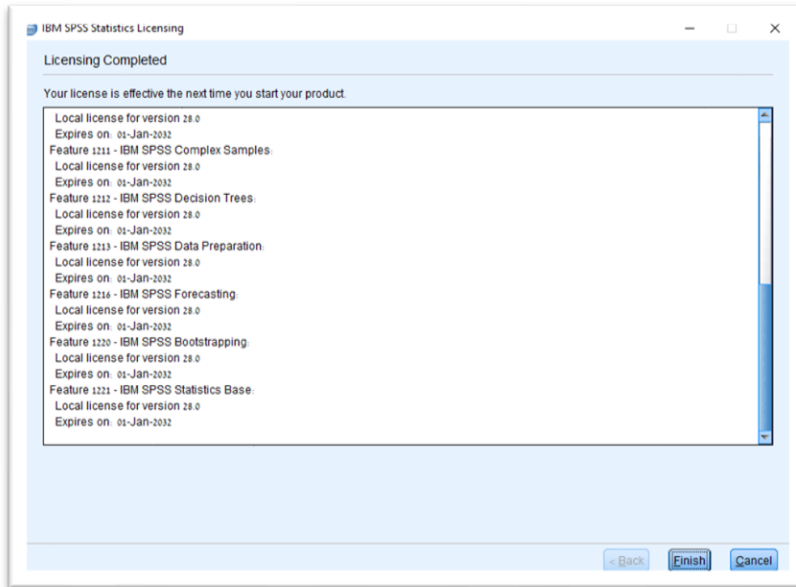
איור 14

17. החיווי בכיתוב הירוק מעיד על רישוי מוצלח! (איור 15) כל חיווי אחר או הודעת שגיאה מעידה על הליך רישוי שכשל. יש לפנות לתמיכה במקרה כזה (פרטים בעמ' 9). **נא לא להסיר את התוכנה אם הליך הרישוי כשל. הסרת התוכנה אינה פותרת תקלות רישוי.** לחצו להמשך.



איור 15

18. בחלון הבא יופיעו פרטי הרישוי (איור 16) המודולים השונים ותאריכי התפוגה של המודולים. לחצו כעת על הכפתור Finish.

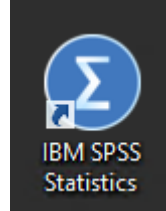


איור 16

הפעלת התוכנה

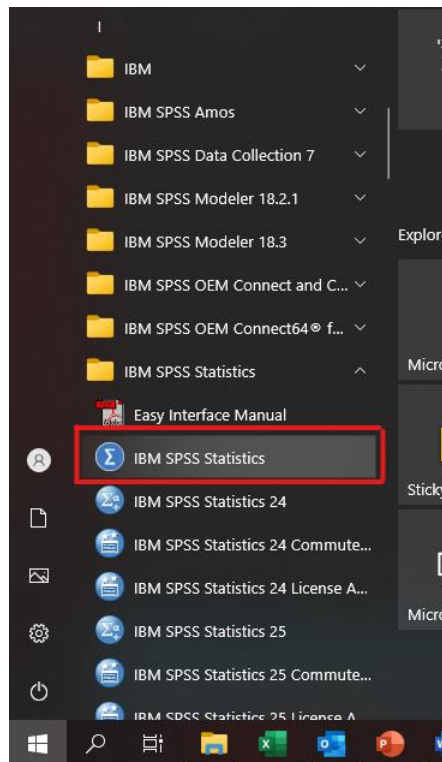
עכשיו שסיימנו, איפה התוכנה? SPSS גרסה 28.0 יוצרת קיצור דרך על שולחן העבודה וגם בתפריט התחל:

א. ב- "שולחן העבודה" מצאו את האייקון הבא (איור 17):



איור 17

ב. ברשימת כל האפליקציות שבתפריט "התחל", תחת התיקיה IBM SPSS Statistics (איור 18):



איור 18

הערות נוספות

* קובץ ההתקנה של התוכנה אתו התחלנו, נמצא במיקום האחרון שלו במחשב (בד"כ תיקיית הורדות/Downloads). ניתן להעביר אותו כעת לתיקייה אחרת לצורך אחסון, או למחשב אחר לצורך התקנות נוספות. ניתן גם למחוק אותו, במידה ואין בו צורך בעתיד.

הקהילה המקצועית של משתמשי SPSS ישראל בפייסבוק.
להצטרפות אנא פנו ל-

[קבוצת SPSS Israel בפייסבוק](#)

הערה: במידה והתרחשה תקלה באחד מן השלבים או שתהליך הרישוי כשל ולא ניתן להתחיל לעבוד עם התוכנה, **אל תסירו את התוכנה! פעולה זו לא בהכרח פותרת את הבעיה.** אנא פנו לתמיכה הטכנית של מדור המחשבים במוסד האקדמי בו אתם לומדים.